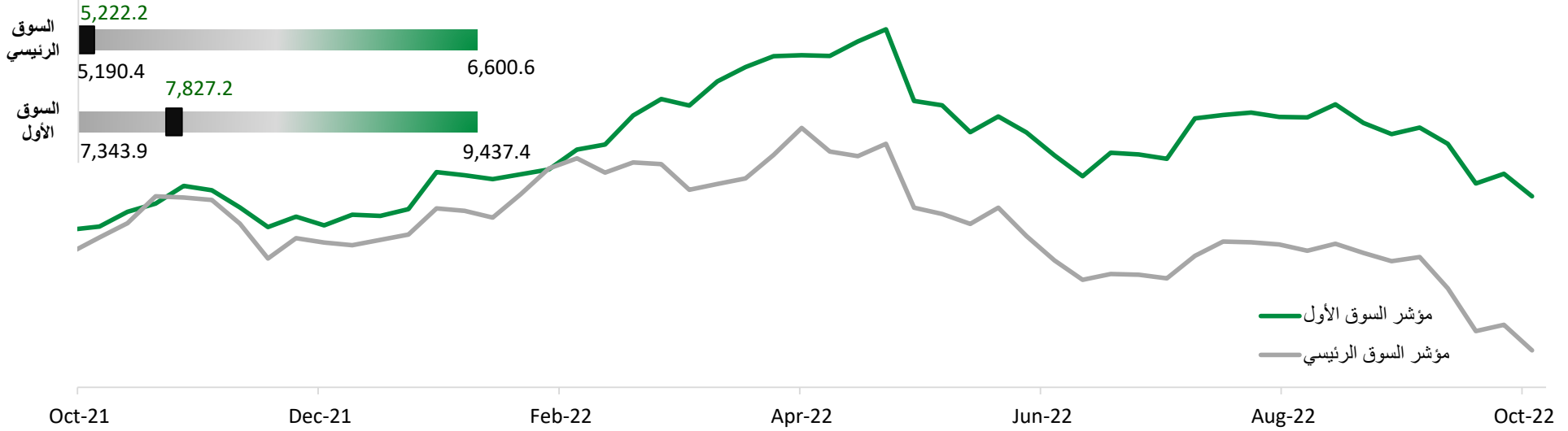


ارتفاع وانخفاض 52 أسبوع

أداء المؤشرات الأسبوعي



مؤشر السوق الأول

7,827.2	الإغلاق
-2.65%	التغير الأسبوعي %
1.60%	التغير منذ بداية السنة
300.54	حجم التداول (مليون سهم)
182.45	القيمة المتداولة (مليون د.ك.)
97.28	متوسط حجم التداول منذ بداية السنة (مليون سهم)
46.71	متوسط القيمة المتداولة منذ بداية السنة (مليون د.ك.)

مؤشر السوق الرئيسي

5,222.2	الإغلاق
-2.85%	التغير الأسبوعي %
-11.75%	التغير منذ بداية السنة
231.59	حجم التداول (مليون سهم)
24.14	القيمة المتداولة (مليون د.ك.)
146.17	متوسط حجم التداول منذ بداية السنة (مليون سهم)
17.59	متوسط القيمة المتداولة منذ بداية السنة (مليون د.ك.)

الأسواق الخليجية

السوق	الإغلاق	التغير الأسبوعي
تداول السعودية	11,422	-2.86
سوق دبي	3,377	0.11
سوق ابو ظبي	9,776	-1.31
بورصة قطر	12,718	-2.38
بورصة البحرين	1,868	-0.82
بورصة مسقط	4,541	-0.35

ارتفاعاً

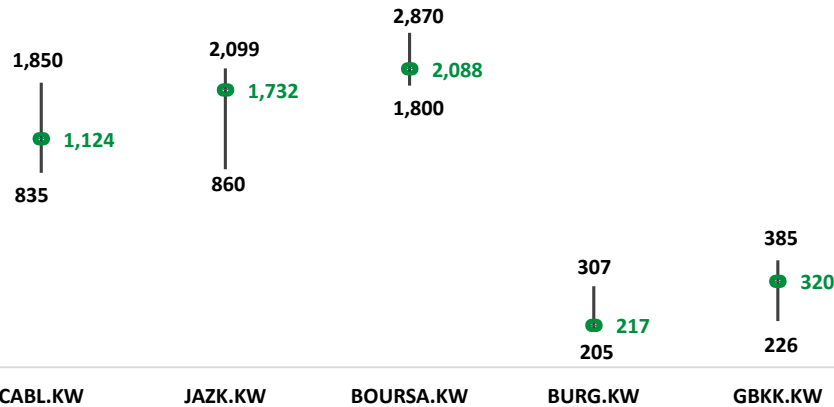
السهم	السعر (فلس)	التغير منذ % بداية الأسبوع	حجم التداول (مليون سهم)	القيمة المتداولة (مليون د.ك)
شركة الخليج للكابلات و الصناعات الكهربائية*	1,124	3.12	0.51	0.56
شركة طيران الجزيرة*	1,732	1.29	0.48	0.83
شركة بورصة الكويت للأوراق المالية*	2,088	0.14	1.02	2.14

انخفاضاً

السهم	السعر (فلس)	التغير منذ % بداية الأسبوع	حجم التداول (مليون سهم)	القيمة المتداولة (مليون د.ك)
شركة القرين لصناعة الكيماويات البترولية*	242	(10.04)	1.36	0.35
بيت التمويل الكويتي*	772	(6.31)	130.09	102.42
مجموعة الصناعات الوطنية*	216	(4.85)	14.82	3.25
شركة الاستثمارات الوطنية	230	(3.77)	8.27	1.87
شركة ميزان القابضة*	364	(3.70)	5.09	1.89

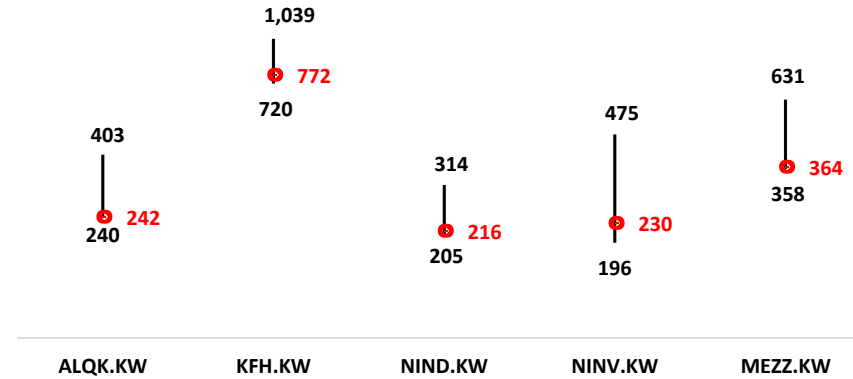
*شركة إسلامية\ متوافقة مع أحكام الشريعة

ارتفاع وانخفاض 52 أسبوع وسعر الإغلاق (ارتفاعاً)



*شركة إسلامية\ متوافقة مع أحكام الشريعة

ارتفاع وانخفاض 52 أسبوع وسعر الإغلاق (انخفاضاً)



القيمة المتداولة

السهم	السعر (فلس)	التغير منذ % بداية الأسبوع	حجم التداول (مليون سهم)	القيمة المتداولة (مليون د.ك)
بيت التمويل الكويتي *	772	(6.31)	130.09	102.42
شركة أجيليتي للمخازن العمومية *	669	(1.18)	37.25	25.09
بنك الكويت الوطني	1,020	(0.58)	13.41	13.68
بنك الخليج	320	(0.31)	22.16	7.00
شركة الاتصالات المتنقلة *	580	(1.69)	10.72	6.26

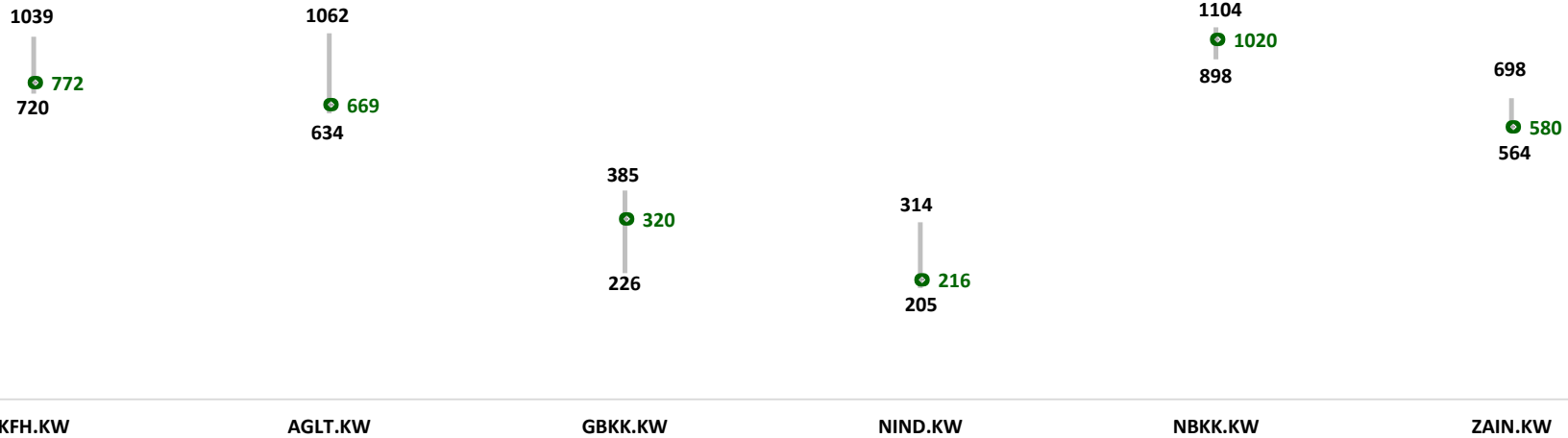
* شركة إسلامية متوافقة مع أحكام الشريعة

حجم التداول

السهم	السعر (فلس)	التغير منذ % بداية الأسبوع	حجم التداول (مليون سهم)	القيمة المتداولة (مليون د.ك)
بيت التمويل الكويتي *	772	(6.31)	130.09	102.42
شركة أجيليتي للمخازن العمومية *	669	(1.18)	37.25	25.09
بنك الخليج	320	(0.31)	22.16	7.00
مجموعة الصناعات الوطنية *	216	(4.85)	14.82	3.25
بنك الكويت الوطني	1,020	(0.58)	13.41	13.68

* شركة إسلامية متوافقة مع أحكام الشريعة

ارتفاع وانخفاض 52 أسبوع وسعر الإغلاق

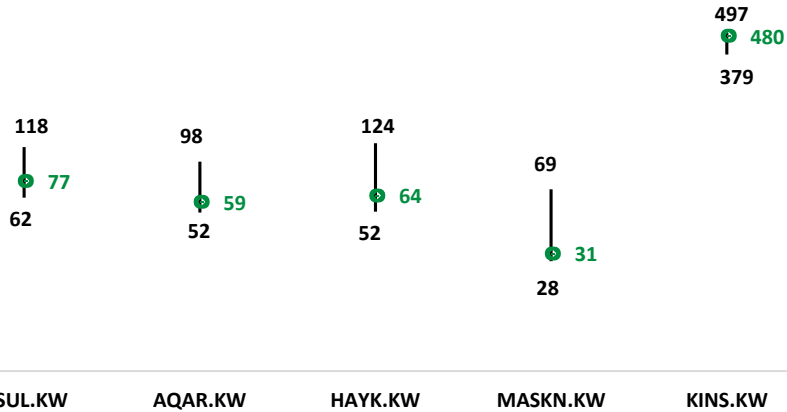


ارتفاعاً

السهم	السعر (فلس)	التغير منذ % بداية الأسبوع	حجم التداول (مليون سهم)	القيمة المتداولة (مليون د.ك)
شركة أصول للاستثمار*	77	11.59	0.24	0.02
شركة عقار للاستثمارات العقارية*	59	9.43	0.00	0.00
شركة حيات للإتصالات*	64	9.22	0.06	0.00
شركة المساكن الدولية للتطوير العقاري*	31	8.07	0.00	0.00
شركة الكويت للتأمين	480	7.62	0.06	0.03

*شركة إسلامية\ متوافقة مع أحكام الشريعة

ارتفاع وانخفاض 52 أسبوع وسعر الإغلاق (ارتفاعاً)

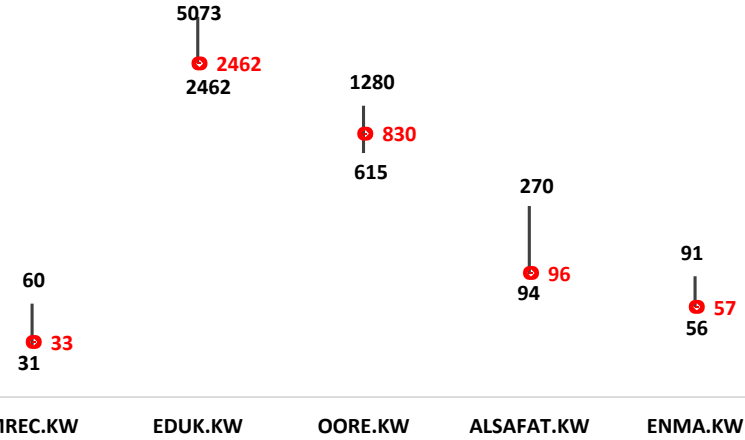


انخفاضاً

السهم	السعر (فلس)	التغير منذ % بداية الأسبوع	حجم التداول (مليون سهم)	القيمة المتداولة (مليون د.ك)
شركة المصالح العقارية	33	(19.76)	0.63	0.02
المجموعة التعليمية القابضة*	2,462	(17.93)	0.04	0.10
الشركة الوطنية للإتصالات المتنقلة	830	(14.70)	0.16	0.14
شركة الصفاة للاستثمار*	96	(12.11)	18.94	1.94
شركة الإنماء العقارية*	57	(10.87)	4.07	0.24

*شركة إسلامية\ متوافقة مع أحكام الشريعة

ارتفاع وانخفاض 52 أسبوع وسعر الإغلاق (انخفاضاً)



القيمة المتداولة

السهم	السعر (فلس)	التغير منذ % بداية الأسبوع	حجم التداول (مليون سهم)	القيمة المتداولة (مليون د.ك)
الشركة الوطنية الاستهلاكية القابضة*	106	(4.50)	30.93	3.32
شركة الصناعات الهندسية الثقيلة وبناء السفن*	640	-	4.83	3.09
الشركة التجارية العقارية*	100	(1.19)	19.51	1.94
شركة الصفاة للاستثمار*	96	(12.11)	18.94	1.94
مجموعة جي إف إتش المالية*	74	(6.25)	25.75	1.93

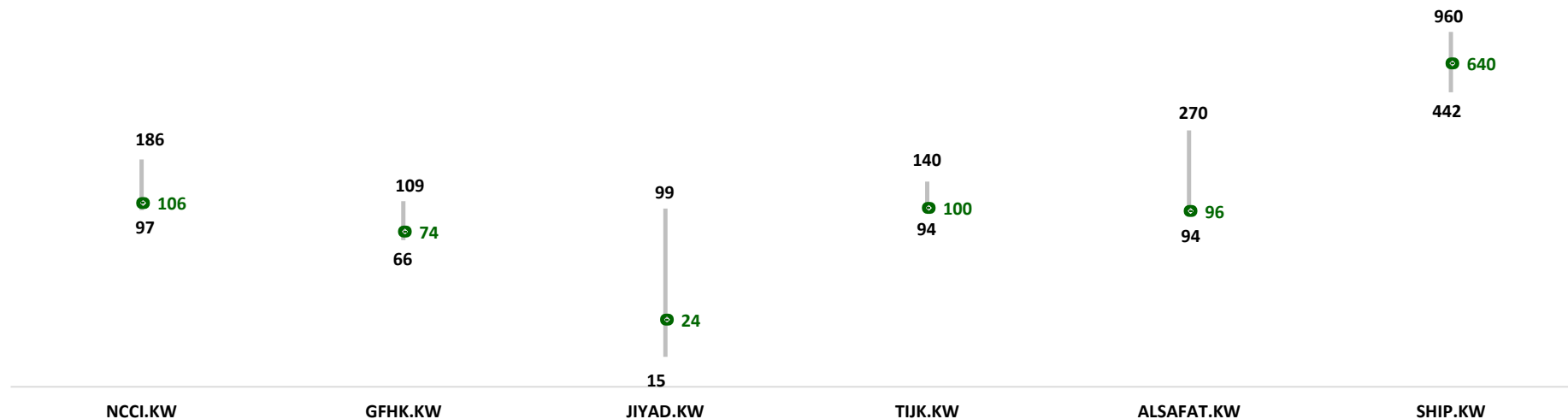
*شركة إسلامية\ متوافقة مع أحكام الشريعة

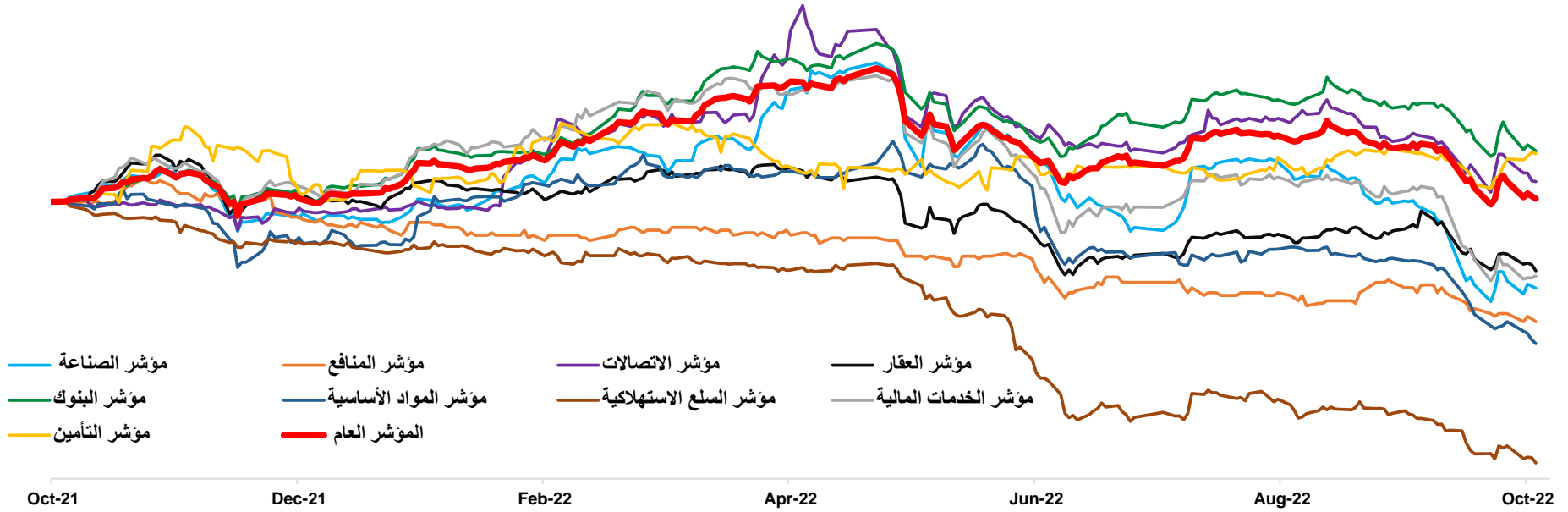
حجم التداول

السهم	السعر (فلس)	التغير منذ % بداية الأسبوع	حجم التداول (مليون سهم)	القيمة المتداولة (مليون د.ك)
الشركة الوطنية الاستهلاكية القابضة*	106	(4.50)	30.93	3.32
مجموعة جي إف إتش المالية*	74	(6.25)	25.75	1.93
شركة جيااد القابضة*	24	(10.57)	22.00	0.54
الشركة التجارية العقارية*	100	(1.19)	19.51	1.94
شركة الصفاة للاستثمار*	96	(12.11)	18.94	1.94

*شركة إسلامية\ متوافقة مع أحكام الشريعة

ارتفاع وانخفاض 52 أسبوع وسعر الإغلاق





أعلى 5 قطاعات ارتفاعاً	السعر (فلس)	التغير منذ بداية % الأسبوع	التغير منذ بداية السنة %	ارتفاع 52 أسبوع	انخفاض 52 أسبوع
مؤشر التأمين	1,574	0.80	(2.45)	1,676	1,434
مؤشر الرعاية الصحية	460	-	(43.43)	822	420
مؤشر التكنولوجيا	567	(1.26)	(17.90)	844	539
مؤشر الصناعة	1,010	(1.37)	(20.27)	1,444	976
مؤشر المنافع	500	(1.55)	(14.03)	650	497

اخلاء مسؤولية

إن المعلومات الواردة في هذا التقرير مستمدة من مصادر يعتقد أنها دقيقة وموثوقة. لم يتم التحقق بصفة مستقلة من قبل شركة بيتك كابيتال للاستثمار عن أي من المعلومات الواردة في هذا التقرير. وتبعاً لذلك، فإن أي من شركة بيتك كابيتال للاستثمار أو ممثليها أو موظفيها أو مسؤوليها لا يضمنون أو يدعون موثوقية أو اكتمال أو دقة هذه المعلومات. ولا ينبغي لهذه المعلومات أن تفسر بأنها عرض، أو دعوة أو ترويج أو التماس للإكتتاب أو الشراء أو البيع أو الاحتفاظ لأي من المنتجات المالية المذكورة في هذا التقرير، كما أنها لا تشكل اطلاقاً المشورة أو التوصية للدخول في أي استثمارات أو صفقة من شأنها أن تشكل أساس لأي عقد أو التزام.

الآراء في هذا التقرير قد تم إعدادها من قبل شركة بيتك كابيتال للاستثمار لعملائها بناء على معلومات قد تم الحصول عليها من مصادر عامة يعتقد أنه يمكن الاعتماد عليها ولكن هذا الاعتقاد لا يضمن صحة المعلومات التي تم الاعتماد عليها لاعداد هذا التقرير. البحوث المنشورة في التقرير يمكن أن تأخذ بها شركة بيتك كابيتال للاستثمار عندما تقرر شراء أو بيع ملكية في الأسهم المذكورة في هذا التقرير. حيث تقوم شركة بيتك كابيتال للاستثمار بأجراء بحث تحليلي لنخبة مختارة من الشركات لتحديد الفرص القصيرة الأجل التي تتوافق أو تتعارض مع إستراتيجية شركة بيتك كابيتال للاستثمار بالشراء أو البيع على المدى الطويل. وبالإضافة إلى ذلك، فقد تقوم شركة بيتك كابيتال للاستثمار بالتداول أو الاتجار لحسابها الخاص، نتيجة اقتراحات المحللين على المدى القصير ويمكن لها أيضاً الدخول في معاملات الأوراق المالية على نحو يتعارض مع هذا التقرير، كما أن البيع والشراء من وإلى العملاء يتم بناء على المعايير الأساسية التي تضعها شركة بيتك كابيتال للاستثمار .

وتشكل الآراء والتوقعات والتقييمات الواردة في هذا التقرير النتيجة الحالية التي توصل إليها معد التقرير اعتباراً من تاريخ هذا التقرير. وهي لا تعبر بالضرورة عن آراء شركة بيتك كابيتال للاستثمار وقابلة للتغيير دون سابق إنذار. وعلاوة على ذلك، ليس على شركة بيتك كابيتال للاستثمار أي التزام لتحديث أو تعديل أو تغيير هذا التقرير أو إبلاغ القارئ عن أي تغيير في التقرير، أو أي تغيير أو ثبوت عدم صحة في وقت لاحق لاي من الآراء أو التقييمات أو التوقعات أو التقييمات المبينة في هذا التقرير. إن المواضيع المالية التي نوقشت والنتائج التي تم استخلاصها في هذا التقرير قد لا تكون مناسبة لجميع المستثمرين، ويجب على المستثمرين اتخاذ القرارات الاستثمارية بأنفسهم وباستخدام مستشاريهم المستقلين لاتخاذ قرارات استثمارية تناسب أوضاعهم المالية الخاصة وأهدافهم الاستثمارية. الأداء في الماضي ليس بالضرورة مؤشراً على النتائج المستقبلية والمعلومات التاريخية في هذا التقرير عن الشركات والأسواق والأدوات المالية لا تضمن أدائها المستقبلية، وينصح المستثمرين باتخاذ مشورة الخبراء القانونيين والماليين قبل الدخول في أي صفقة مماثلة أو مستوحاة من مضمون هذا المنشور.

إن استخدام أي معلومات وردت في هذا التقرير واتخاذ أي قرارات استثمارية عليها تعتبر من مسؤولية القارئ و من ضمن مخاطرته و لن تكون شركة بيتك كابيتال للاستثمار أو ممثليها أو موظفيها أو مسؤوليها مسؤولين عن أي قرارات استثمارية أو أضرار أو فرص فائتة أو خسائر ناتجة عن أو متعلقة باستخدام المعلومات أو البيانات أو التحليلات أو الآراء الواردة في هذا التقرير سواء بصورة مباشرة أو غير مباشرة.

هذا التقرير لا يسمح بإستنساخه أو توزيعه ونشره من قبل أي شخص ولأى غرض دون الحصول على موافقة خطية مسبقة من شركة بيتك كابيتال للاستثمار. ويرجى ذكر المصدر في حالة نقل أي معلومة مقتطفة من التقرير. سنحتفظ بملكية حقوق الطبع وكل حقوق الملكية الفكرية الأخرى. ولا يجوز لكم استخدام اسم شركتنا أو نسخ شعار الشركة بأي شكل أو أسلوب أو وسيلة بدون موافقة خطية مسبقة من شركتنا.

وهذه المعلومات متاحة للجميع على موقع الشركة بشبكة الإنترنت (www.kfhcapital.com.kw) ضمن قائمة البحوث والدراسات الإستشارية.

يخضع هذا التنصل القانوني لقوانين دولة الكويت. وتُقدّم كافة النزاعات الناشئة عن أو المتصلة بهذا التنصل والمحتويات المتعلقة بالآراء والمعلومات المندرجة في هذا الموقع الإلكتروني إلى القضاء الحصري التابع لمحاكم دولة الكويت بما لا يتعارض وأحكام الشريعة الإسلامية الغراء. ولا تتحمل شركة بيتك كابيتال للاستثمار أي مسؤولية في حالة استخدام محتويات هذا الموقع في بلدان أخرى تخضع لقوانينها الخاصة.